



## 라이온락 #200

### Technical Data Sheet

#### 소개

본 도료는 아크릴수지와 특수수지를 주성분으로 하는 플라스틱용 아크릴 락카계 도료입니다. 또한 메탈릭 및 유색 언더코트용으로 개발된 열경화형 1액형 도료입니다.

#### 주 성분

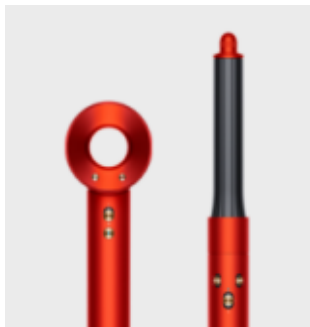
- 아크릴 수지

#### 물성

라이온락 #200	
외관	Solid & Metallic
점도	13 ~ 15 sec (Iwata Cup #2)
비중	0.95 ± 0.05
광택	무광~ 유광
건조 시간	60°C X 10 min

#### 적용 분야

- 휴대폰 보호 케이스 등
- 다양한 악세서리 하도



#### 특징

- 금속성 안료 및 착색제와의 상용성이 우수합니다.
- 속건성으로 작업성이 우수합니다.
- 재료 및 상도 도색에 대한 접착력이 우수합니다.
- 아크릴 도료로서 내변색성, 내후성이 우수합니다.

#### 보관

제품을 사용하지 않을 때는 단단히 닫아 보관하고 서늘하고 건조한 곳에 보관해야 합니다. 개봉된 용기에 보관할 경우 습기를 흡수하여 제품의 점도 증가, 변색 및 일부 결정화를 유발할 수 있기 때문입니다. 이 제품은 습기와 공기로부터 보호될 경우 6개월의 유통기한을 가집니다.

### 사용상의 주의사항

자세한 내용은 MSDS 문서를 참조하십시오.

#### 서은테크

Tel. 82-55-326-4017

Fax. 82-55-326-4018

# 도장 사양서

서은테크

	제품명	라이온락 #200	비고
1	외관	컬러	
2	색상	솔리드 & 메탈릭	
3	도장 재질	HIPS , ABS	스테인리스
4	품명	라이온락 #200	
5	희석제	#140 희석제 or #108 희석제	
6	경화제	--	
7	배합비 (페인트 : 경화제)	--	
8	배합비 (페인트 : 희석제)	100 / 90 ~ 100	페인트, 희석제
9	스프레이 점도	13 ~ 15 sec	Iwata Cup #2
10	여과	150 micron	
11	도장법	Air Spray	IPA 탈지
12	Setting Time	5 ~ 10 분	
13	건조 조건	60°C X 10 분	
14	도막 두께	10 ~ 15 $\mu$ m	
15	보증 기간	6 개월	

### ■ 주의사항 ■

- 1) 반드시 충분히 교반하여 사용하십시오.
- 2) 반드시 지정된 희석제를 사용하십시오.
- 3) 충분한 환기를 통해 장시간의 증기 호흡을 피하십시오.
- 4) 사용한 도료는 즉시 뚜껑을 꼭 닫아서 통풍이 잘 되는 서늘한 장소에 보관하십시오.



Head office & Factory : 경상남도 김해시 상동면 동북로 473번길 351-9  
 Tel. 82-55-326-4017  
 Tel. 82-55-326-4017



서은테크

# CERTIFICATION OF ANALYSIS

거래처 :  
제품명 :

Lot No. :  
수량 (Kg) :

제품	단위	사양	결과	비고
외관	-			
점도	KU			
비중				
안료분	%			
색상	-			

Head office & Factory : 351-9, Dongbuk-ro 473beon-gil, Sangdong-myeon,  
Gimhae-si Gyeongsangnam-do, Republic of Korea

Tel. 82-55-326-4017  
Fax. 82-55-326-4018

CERTIFY THE ABOVE STATEMENT OF QUALITY TO BE TRUE AND CORRECT.

Head of Quality Control